

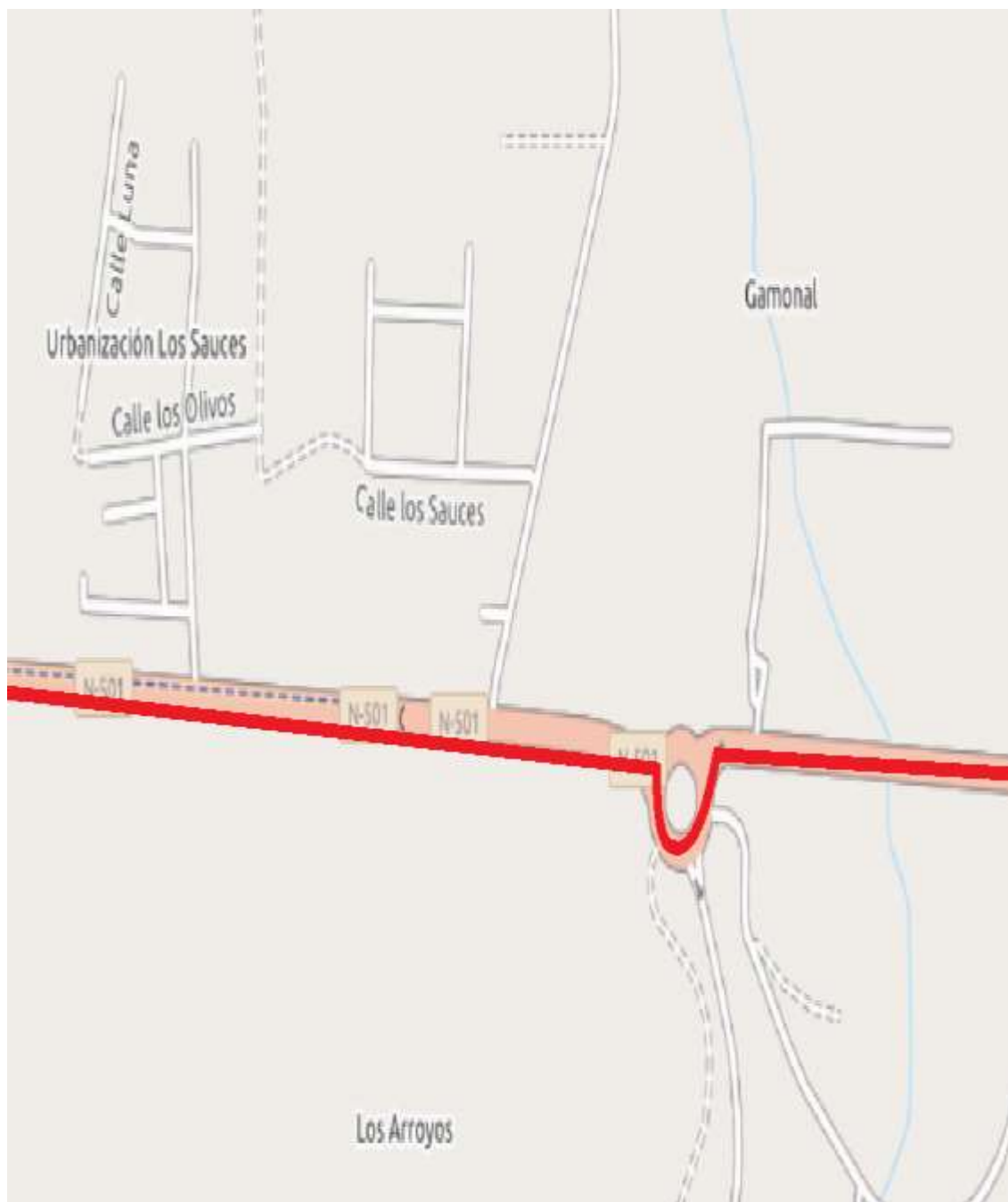
37º MEDIA MARATÓN DIPUTACIÓN DE SALAMANCA SANTA MARTA DE TORMES 17 – OCTUBRE – 2021

Salida. - Se efectuará desde la Carretera de Madrid en el municipio de Santa Marta de Tormes, a la altura de la Glorieta de San Blas, y saldrán de dicha localidad por la N-501 en dirección a Calvarrasa de Abajo.
Hora de Salida: 10:15 h.



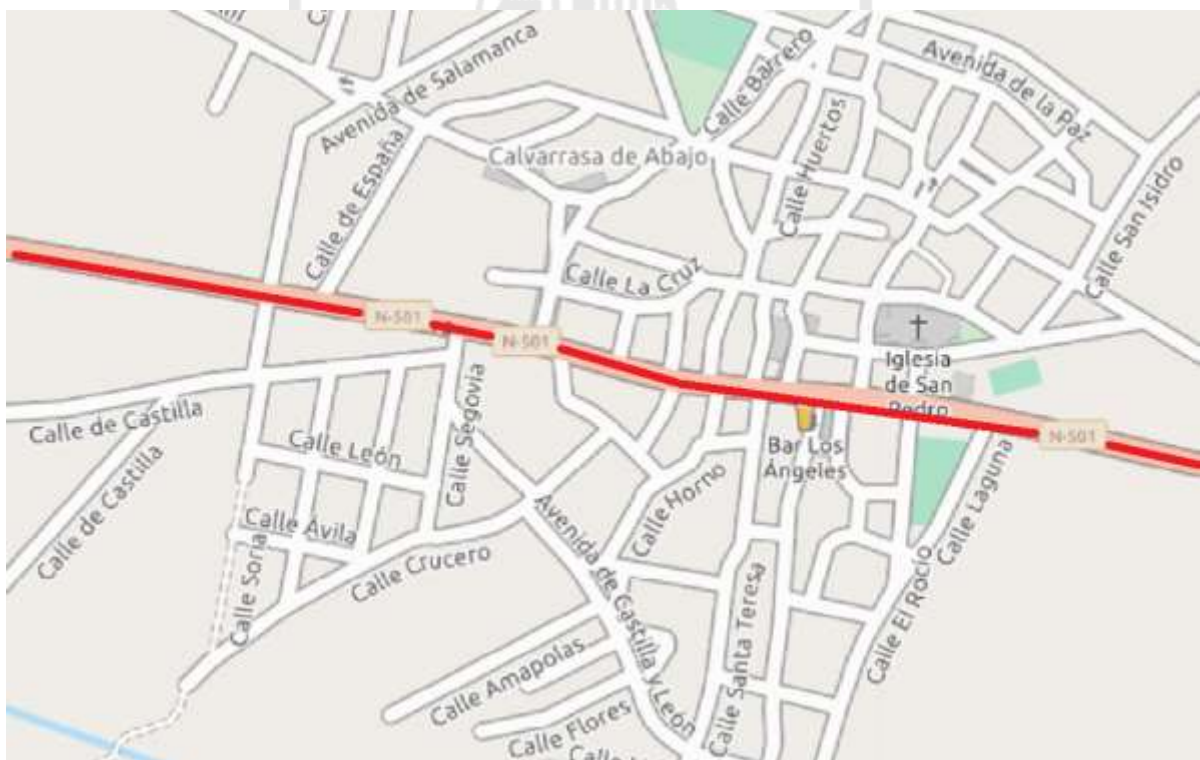
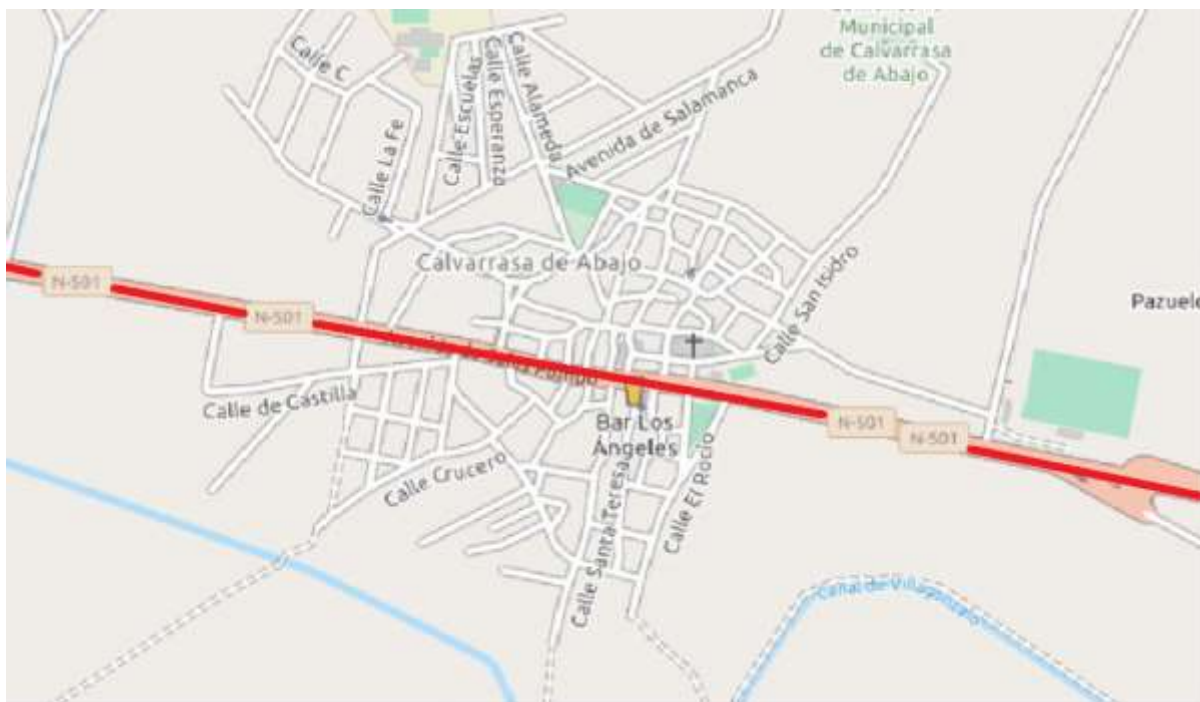


Recorrido. - En la salida de Santa Marta de Tormes, una vez pasadas las urbanizaciones de Los Sauces y Los Almendares, a la altura del km. 2.3 de la prueba, en la primera rotonda, los atletas tomarán la cuarta salida en dirección Ctra. Madrid/polígono I/N-501.





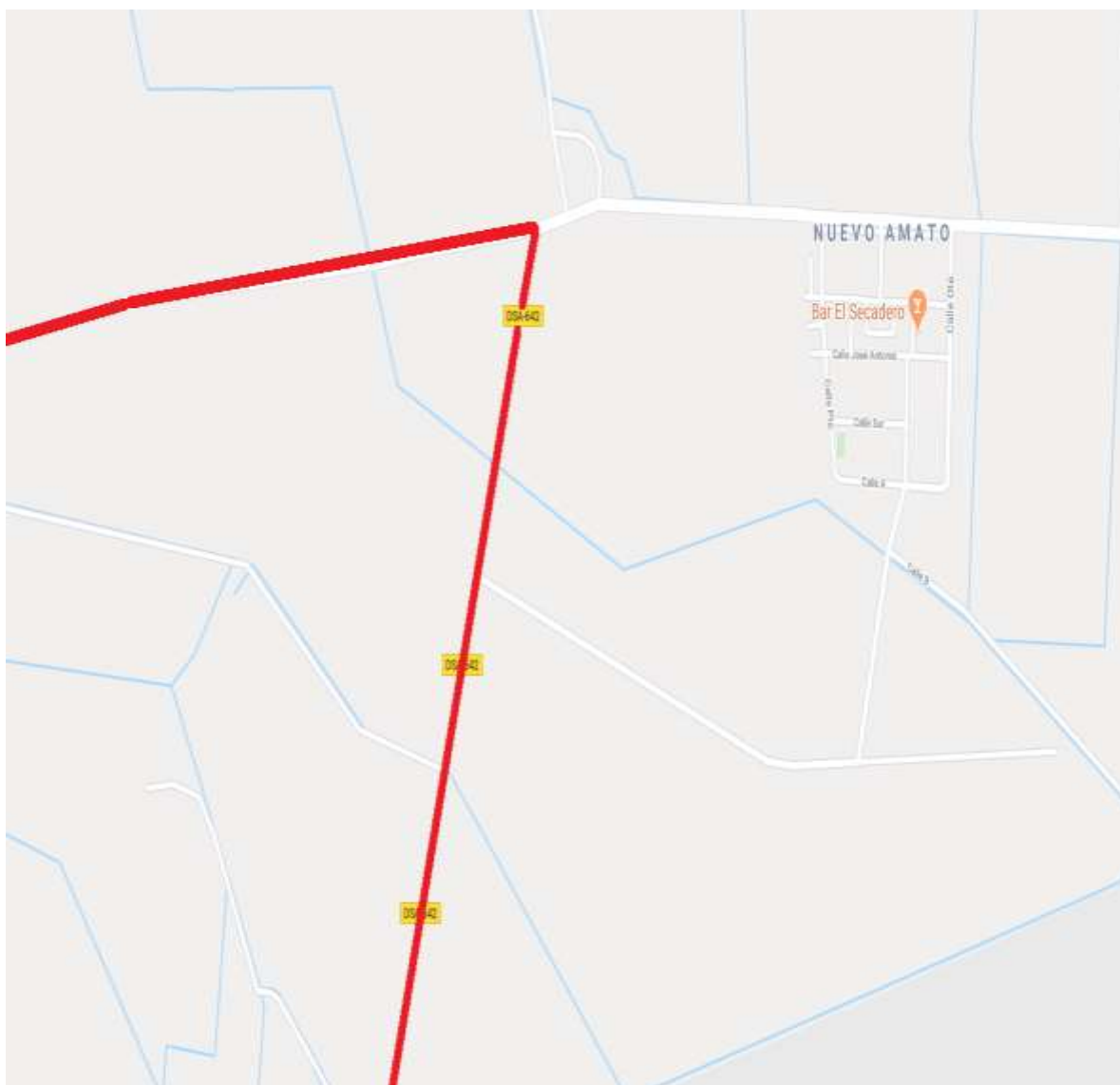
Recorrido. - A la altura del km. 6.32, y siguiendo por la carretera N-501, los atletas cruzarán el municipio de Calvarrasa de Abajo, continuando por la misma carretera durante 2,4 km., dirección Encinas de Abajo.



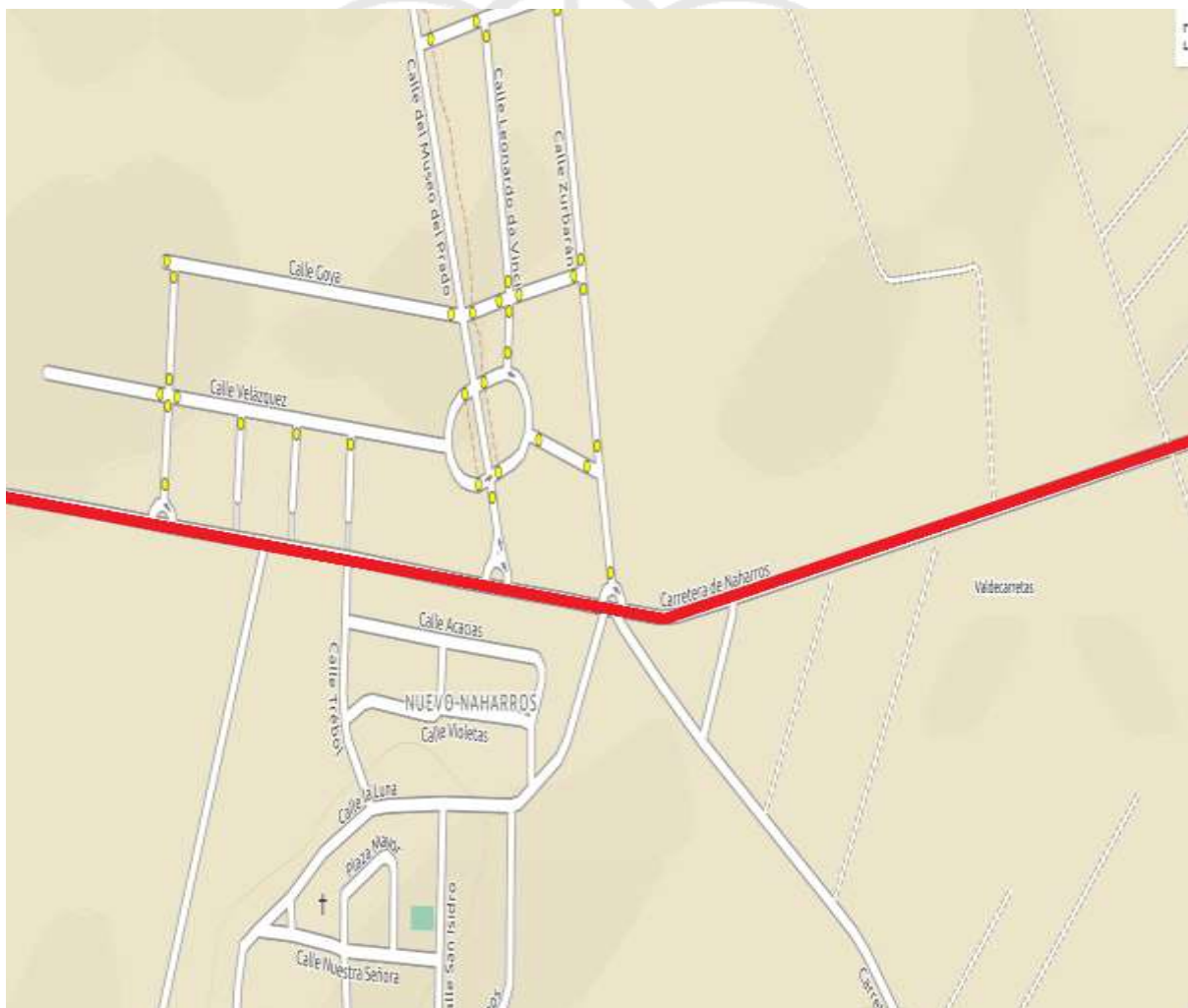
Recorrido. - Seguimos por la carretera de Calvarrasa de Abajo a Encinas de Abajo, a la altura del km. 8.74 de la prueba, giramos a mano izquierda dirección Nuevo Amatos, donde dejamos la N-501 y cogemos la DSA-642.



Recorrido. - Continuamos por la carretera DSA-642 dirección Nuevo Amatos durante 2,5 km hasta llegar al cruce de la carretera de Nuevo Naharros, a la altura del km.11.20 de la prueba. Al finalizar este tramo los corredores giraran a la izquierda dirección Santa Marta de Tormes.



Recorrido. – Continuamos por la carretera de Naharros durante 8,6 km., dirección Santa Marta de Tormes, donde los atletas irán dejando a su paso las siguientes zonas: Urb. Valdecarretas (km. 15,16 de la prueba); Urb. Vista Naharros (km. 16,34); Urb. Villamagna (km. 17,41); Naharros del Río (km. 17,94) y Las Fuentecillas (km. 19,83 de la prueba), hasta llegar a la localidad de Santa Marta de Tormes.

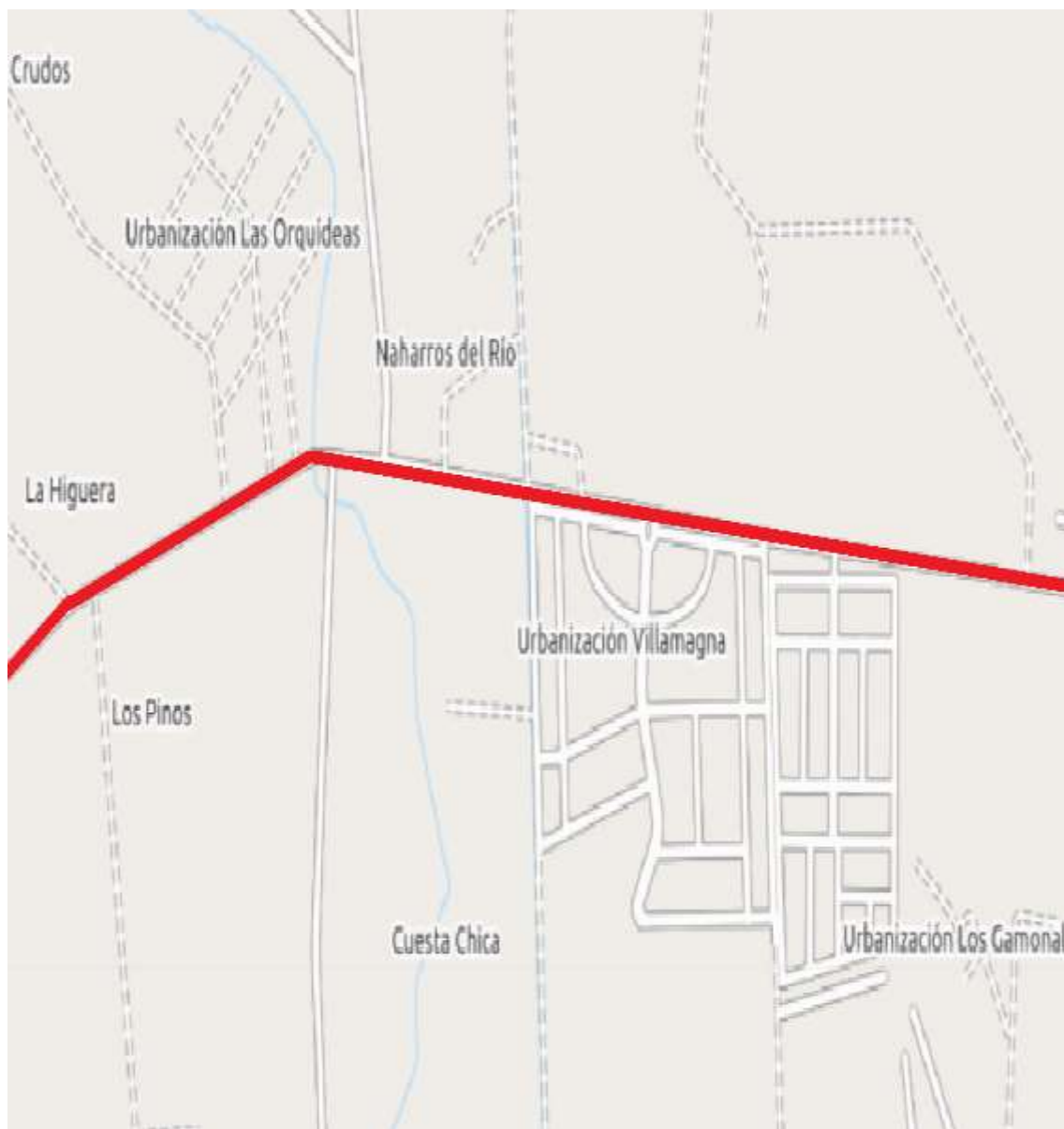


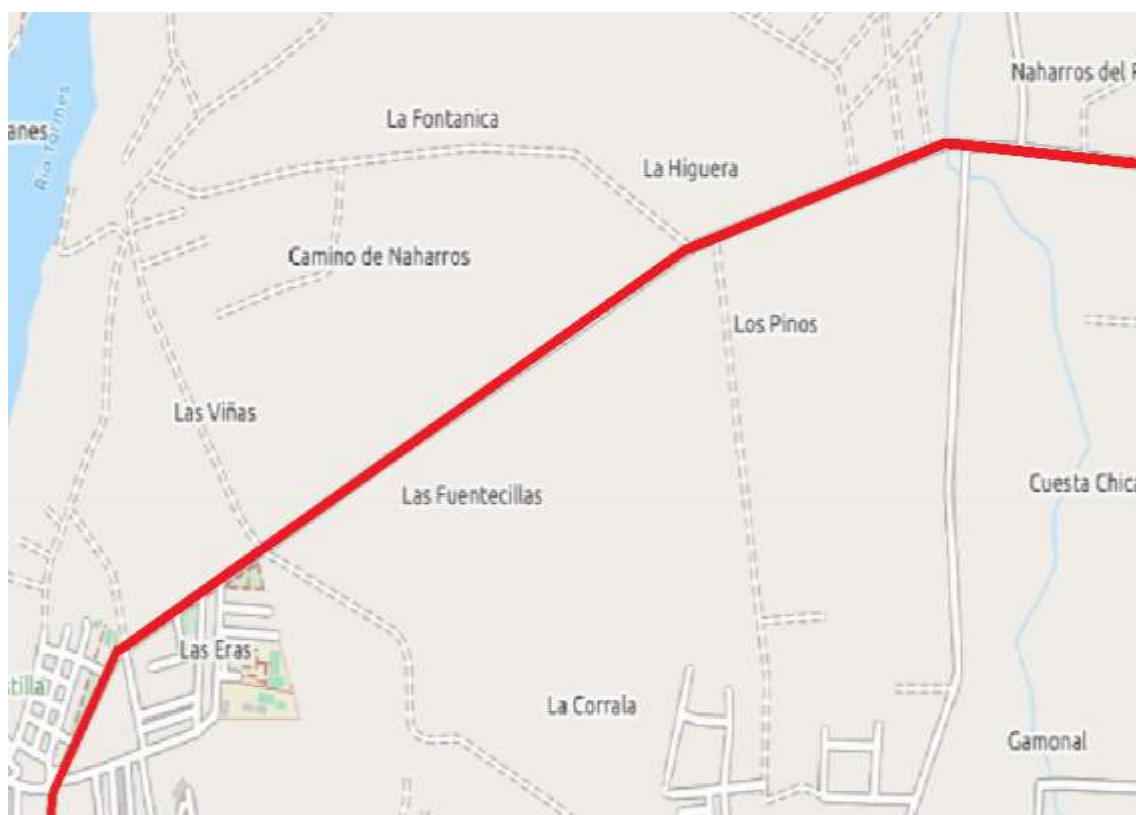


Diputación
de Salamanca

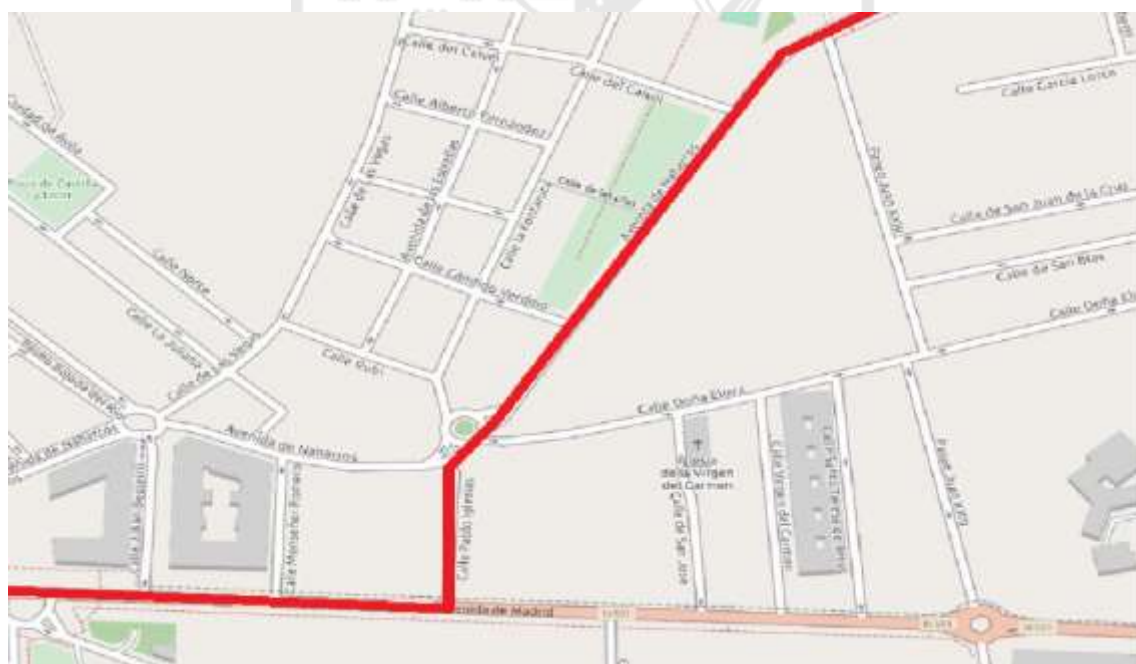
Cultura

Deportes





Recorrido: una vez que los atletas se adentran en el municipio de Santa Marta de Tormes, tomarán la segunda salida en la primera rotonda que encuentran, dirección calle Pablo Iglesias, hasta llegar a la Carretera de Madrid N-501.





Diputación
de Salamanca

Cultura

Deportes

Meta. - La llegada de esta prueba se realizará en la localidad de Santa Marta de Tormes en la Carretera de Madrid N-501, donde estará situada la meta a la altura de la Glorieta de San Blas. **Hora de llegada último atleta:** 12:30 h. (aprox.).

